

COMPANY  
**S**HEL**S**

**КОМПАНИЯ ШЕЛС**

ПРОИЗВОДСТВО ИНФОРМАЦИОННЫХ ТЕХНОЛОГИЙ

**ПРЕДСТАВЛЯЕТ**

ПРОГРАММУ

2

# КОШТОРИСИ

НА ВИКОНАННЯ ЗЕМЕЛЬНО-КАДАСТРОВИХ  
ТА ПРОЕКТНО-ВИШУКУВАЛЬНИХ РОБІТ

## КВЗКР 2 - Сметы на выполнение земельно-кадастровых и проектно-изыскательских работ

Программа „Сметы для выполнения земельно-кадастровых работ 2” предназначена для расчёта смет на выполнение земельно-кадастровых и проектно-изыскательских работ. Модуль расчёта смет позволяет использовать любые сборники цен и имеет удобное окно для выбора параметров. Пользователь имеет возможность создавать шаблоны смет для разных видов работ и корректировать перечень пунктов сметы для отдельного счёта. Программа поставляется с внесёнными сборниками цен: „Розміри оплати земельно-кадастрових робіт та послуг” (№ **97/298/124** от **15.06.2001**), „Сборник цен на изыскательские работы для капитального строительства” (**Москва, 1982 г.**), „Сборник цен на проектные и изыскательские работы по землеустройству” (**Киев, 1983 г.**), „Цены на проектные и изыскательские работы по землеустройству и земельному кадастру” (**Москва, 1986 г.**), „Збірник укрупнених кошторисних розцінок на топографо-геодезичні та картографічні роботи” (**Киев, 2003 г.**). Пользователь имеет возможность изменять документы перед печатью, создавать шаблоны документов в формате **Fast Report 3** и **MS Word**, а также сохранять документы в формате **fp3, pdf, xls, doc, html, gif**.

# Особенности



- модуль расчёта смет
- локальная версия программы
- корректирование сборников цен
- удобное окно заполнения параметров смет
- свободное создание и редактирование шаблонов
- печать документов из шаблонов в формате Fast Report 3 и MS Word
- экспорт сметы в форматы fp3, pdf, xls, doc, html, gif
- формирование документов в MS Word
- список произвольных параметров
- экспорт выбранных или всех смет и шаблонов в файл XML
- быстрое создание договоров из обменных файлов XML
- автоматическое создание резервных копий базы данных

# Список смет

Кшториси на виконання земельно-кадастрових робіт 2.0.0.0

Кошторис Пошук Розрахунок Списки Друж Імпорт Експорт Сервіс ?

Фільтр  
весь список

Номер	Дата	Заявник	Адреса земельної ділянки	Площа, кв.м	Сума, грн
25	08.10.2007	1982 год, Часть I, Глава 2	123	50000,00	2360197,00
1	08.10.2007	1982 год, Часть I, Глава 3	123	60000,00	180242,34
2	09.10.2007	1982 год, Часть I, Глава 4	1982 год, Часть I, Глава 4	5000,00	103211,69
3	10.10.2007	1982 год, Часть I, Глава 5	1982 год, Часть I, Глава 5	500000,00	30,64
4	10.10.2007	1982 год, Часть II, Глава 6	1982 год, Часть II, Глава 6	50000,00	145,50
5	10.10.2007	1982 год, Часть II, Глава 7	1982 год, Часть II, Глава 7	50000,00	206200,00
6	20.10.2007	1982 год, Часть III	1982 год, Часть III	50000,00	20184,71
7	20.10.2007	1982 год, Часть IV	1982 год, Часть IV	50000,00	3542,88
8	22.10.2007	1982 год, Часть V	1982 год, Часть V	50000,00	157676,88
9	22.10.2007	1982 год, Часть VI	1982 год, Часть VI	50000,00	317036,59
10	22.10.2007	1982 год, Часть VII	1982 год, Часть VII	50000,00	9336,77
11	22.10.2007	1982 год, Часть VIII	1982 год, Часть VIII	50000,00	111597,40
13	24.10.2007	1983 год, Часть 1, Глава 1	1983 год, Часть 1, Глава 1		5579692,50
14	24.10.2007	1983 год, Часть 1	1983 год, Часть 1		345774,47
15	24.10.2007	1983 год, Часть 2	1983 год, Часть 2		1371624,63
16	29.10.2007	1986 год, 2	1986 год, 2		1075279,50
17	29.10.2007	1986 год, 3, табл. 36-59	1986 год, 3, табл. 36-59		9573,05
18	29.10.2007	1986 год, 3, табл. 60-75	1986 год, 3, табл. 60-75		3475993,00
19	29.10.2007	1986 год, 3, табл. 76-99	1986 год, 3, табл. 76-99		29750,70
20	29.10.2007	1986 год, 4-5	1986 год, 4-5		299438,38
21	30.10.2007	1986 год, 6-7	1986 год, 6-7		293637,00
22	30.10.2007	1986 год, 8-13	1986 год, 8-13		163465,31
23	30.10.2007	1986 год, 14-15	1986 год, 14-15		15401,22
24	30.10.2007	1986 год, 16-17	1986 год, 16-17		279,98
25	30.10.2007	1986 год, 18-19	1986 год, 18-19		142869,73
26	30.10.2007	1986 год, 20-21	1986 год, 20-21		9061,98
28	13.11.2007	ВЕТОРФВЕІ	32423	45000,00	538,68
31	19.11.2007	1982 год, Приложение 3	1982 год, Приложение 3		0,00
32	20.11.2007	ТОВ "Табро"	Лебединська сільська рада Голованівського району		8627,87
36	23.11.2007	ООО "Маліум"	Одесская область Коничерновский район с. Крыжановка		114,27

Номер	Збрник	Сума	Номер	Назва розділу	Сума	Номер	Назва параметру	Значення
1	Зборник: цен на изыскательские		1	8.27.1. Строительство временных зданий и сооружений, необходимых для производст	41,44	1	вид послуг	9
			2	8.27.2. Монтаж и демонтаж изыскательского оборудования	258,00	2	вид споруд	1
			3	8.27.3. Содержание изыскательского оборудования и транспорта	63,00	3	кількість об'єктів	2
			4	8.27.4. Содержание изыскательских баз, радиостанций и пунктов бытового обслужи	240,00	12	сейсмічність, бал	7
			5	Рубка просек и визирок	75,00	17	довжина рейки, м	11
			6	Рубка визирок при топографических съемках	2182,12	18	глибина колодязя	7
						18	сруб із залізобетонних кілець	0

Наименования значения	Вид	A	Параметр	Люднo/днч	B	Параметр	Люднo/днч	Формула	Кoэффициент
табл. 406, A = 74,00*2	0	74	2	0	0	2	0		1,000
п. № 2, Кав х (1,120)	0	0	0	0	0	0	0		1,120
п. № 10, Кав х (0,250)	0	0	0	0	0	0	0		0,250

Компания ШЕЛС http://www.GIS.org.ua admin@gis.org.ua тел. +3 8050 5970079

# Редактирование и расчёт смет

Параметри кошторису

Сума за кошторисом 2733,07

Найменування розділу

- Розміри оплати земельно-кадастрових робіт та послуг (Київ, 2001)
  - 5.4. Землепорядні роботи з оформлення документів на право користування землею
    - 5.5.2. Перенесення у натуру (на місцевість) проєктів організації території господарств
      - 1.1.2. Прокладання теодолітних ходів
        - 1.1.5. Горизонтальні зйомки (мензульні і теодолітні)
          - 1.2.1. Планова прив'язка аерознімки
            - 5.3.2. Складання, викреслювання кадастрових планів меж земельних ділянок
              - 5.5.1. Установлення (відновлення) меж землекористування**
                - Загальні положення

Комплекс робіт включає: вибірку плано-картографічних матеріалів і документів, які визначають право користування землею; виписування координат, необхідних для установлення (відновлення) меж (границь); вивчення та аналіз креслення перенесення в натуру (складання креслення і проведення вирахувань, необхідних для відновлення меж; організацію польових робіт; рекогносцировку місцевості за трасою установлення (відновлення) меж, вибір місця постановки межових знаків; розчистку траси (без вирубки просік); провішування ліній, вимірювання горизонтальних кутів, ліній та кутів нахилу; ведення польового журналу, контрольні підрахунки; складання схеми теодолітних ходів, камеральну обробку польових матеріалів, визначення координат; здачу межових знаків та установлення (відновлення) меж представнику господарства, оформлення акта; написання пояснювальної записки, перевірку проєктної документації, виправлення зауважень, формування матеріалів.

Кінцевою продукцією є установлена в натурі межа, яка здається за актом землекористувачам, матеріали установлення меж, сформовані у справу (2 примірника, 1 - архівний).

Вартість робіт установлюється згідно з табл. 5.7.

Одиниця виміру: "а" - землекористування, "б" - 1 км межі, що встановлюється.

Таблиця 5.7

Одиниця виміру	Природні категорії складності									
	I	II	III	IV	V					
	a	b	a	b	a	b	a	b	a	b
Вартість, грн.	632,4	86,0	650,8	104,4	657,0	128,9	669,3	147,4	681,5	178,1
Необхідна норма витрат часу, люд.-дні	10,3	1,4	10,6	1,7	10,7	2,1	10,9	2,4	11,1	2,9

Примітки:

- У показниках "а" і "б" у загальній вартості робіт, що виконуються, питома вага вартості польових робіт становить 30%, камеральних - 70%.
- Вартість розрахована на установлення (відновлення) меж з трьома межовими знаками на 1 км. За інших умов у показник "б" вводиться коефіцієнт  $K = 1,0 + 0,08(n-3)$ , де n - кількість межових знаків на 1 км межі.
- Вартість розрахована для умов, якщо довжина меж, що встановлюється, становить понад 15 км. Якщо їх довжина менша, то в показник "а" вводиться понижувальний коефіцієнт  $K = 1,0 - 0,06[15-n]$ , де n - довжина межі, що встановлюється, км.

Параметр	Значення
категорія складності	II
кілометрів межі	0
кількість точок на 1 км межі які підлягають відве	3
відстань до об'єкту, км.	30
кількість відособлених ділянок, запроєктованих	1
кількість установ, з якими здійснюється погодж	1
відновлення втрачених меж	ні
перенесення (відновлення) меж у натуру без вики ні	

Ціна  Площа 20000,00  Периметр  Ділянок 1  Точок 4

# Возможность редактировать параметры сборников цен

Кошториси на виконання земельно-кадастрових та проектно-вишукувальних робіт 2.0.0.7

Кошториси Пошук Розрахунок Списки Друж Імпорт Експорт Сервіс ?

Фільтр  
весь список

Номер	Дата	Замовник	Адреса земельної ділянки	Площа, кв.м	Сума, грн	Сплачено, грн	Дата сплати
144/459	18.06.2009	234234	234234		296.93		
144/460	18.06.2009	234234	234234	100.00	32.78		
144/461	25.06.2009	234234	234234	500.00	11823.76		
144/462	25.06.2009	1	1	500.00	59118.83		
144/463	07.07.2009	45325	34534	1000.00	42588.00		
144/464	10.07.2009	Ланковский сакзавод					
144/465	18.08.2009	qmee					
144/466	04.09.2009	weg					
<b>144/453</b>	<b>21.01.2009</b>	<b>Проверка</b>					
144/453	21.01.2009	Проверка					
144/454	07.09.2009	weg					
144/455	07.09.2009	123432424					
144/456	17.09.2009	tyutulinij					
144/457	20.10.2009	344534					
144/458	23.10.2009	123					
144/459	27.10.2009	5434534					
144/460	25.11.2009	123					
144/461	25.11.2009	123					
144/462	05.12.2009						
144/463	05.12.2009	22					

Дата	Найменування
01.01.1982	Сборник цен на изыскательские работы для капитального строительства (Москва, 1982)
01.01.1983	Сборник цен на проектные и изыскательские работы по землеустройству (Часть I - Киев, 1983)
01.01.1983	Сборник цен на проектные и изыскательские работы по землеустройству (Часть II - Киев, 1983)
15.05.1986	Цены на проектные и изыскательские работы по землеустройству и земельному кадастру (Москва, 1986)
15.06.2001	Розміри оплати земельно-кадастрових робіт та послуг (Київ, 2001)
19.02.2003	Сборник укрупнених кошторисних розцінок на топографо-геодезичні та артографічні роботи (Київ, 2003)

Дата	Найменування	Формула	Коефіцієнт
01.07.2008	Індекси визначення кошторисної вартості проект		8,320

Номер	Збірник	Сума
1	Розміри оплати земельно-кадастрових робіт та послуг (Київ, 2001)	14394

Номер	Назва параметру	Значення
2	площа території, тис.га	0
12	кількість масивів	1000
14	відстань до об'єкту, км.	2
15	кількість сторонніх землекористувачів	1
17	збір інформації щодо меж землекорист	0
17	виконання робіт для новостворених го	0
18	кількість установ, з якими здійснюєть	1

Найменування значення	Вид	A	Параметр
Таблица 5.3, A = 367,20*1; B = 27*0,0001	0	367,2	1
п. № 3, Ка x (1,0-0,40)^(2-0,0001))	1	0	0
п. № 2, Ка x (1,0+0,10*(1000-1))	1	0	0
п. № 4, Ка x (1,0-0,01*(30-2))	0	0	0

Компанія ШЕЛС | <http://www.GIS.org.ua> | [admin@gis.org.ua](mailto:admin@gis.org.ua) | тел. 8 (0522) 27-42-86



# Фиксированные и назначаемые пользователем параметры, которые можно использовать в отчётных формах

Зміна кошторису

Дата створення \_\_\_\_\_ Дата зміни \_\_\_\_\_

**Замовник**  
Проверка

**Адреса земельної ділянки**  
Проверка

**Вид робіт**  
Відведення земельної ділянки у приватну власність (Київ, 2001)

**Дата**  21.01.2009

**Номер** 144/452

**Площа, кв.м** 1000,00

**Периметр, м** 100,00

**Кількість ділянок** 1

**Кількість точок** 5

**Сума за кошторисом** 7043,10

**Договірна ціна**

**Сума авансу**

**Сума до сплати** 7043,10

в т.ч. інші

в т.ч. ПДВ 1173,85

**Термін договору**

**Початок дії договору**

**Закінчення дії**

**Роботу виконано**

**Форма власності**

**Цільове призначення**

**Умови надання**

**представник**

**посади**

**що діє на підставі**

**адреса замовника**

**телефон**

**e-Mail**

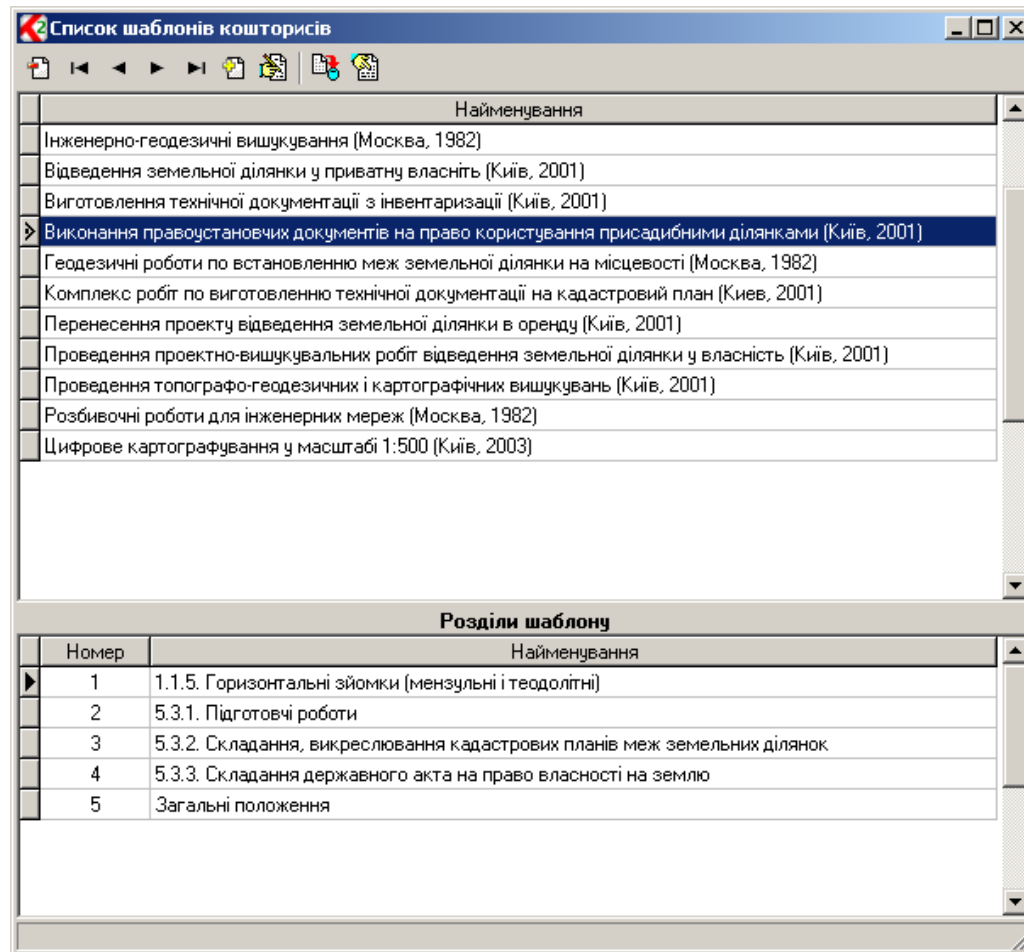
**Сплачено суму** 7043,10

**Дата сплати** 10.03.2009

**Коментарі**

Назва	Значення
вид землекористування	123
Значення № 2	q12342
Значення № 3	знач_3_a
Значення № 4	qqq
Категорія	державної власності
Значення № 6	
Значення № 7	
Значення № 8	
Значення № 9	
Значення № 10	
Значення № 11	
Значення № 12	
Значення № 13	
Значення № 14	
Значення № 15	
Значення № 16	
Значення № 17	
Значення № 18	
Значення № 19	
Значення № 20	

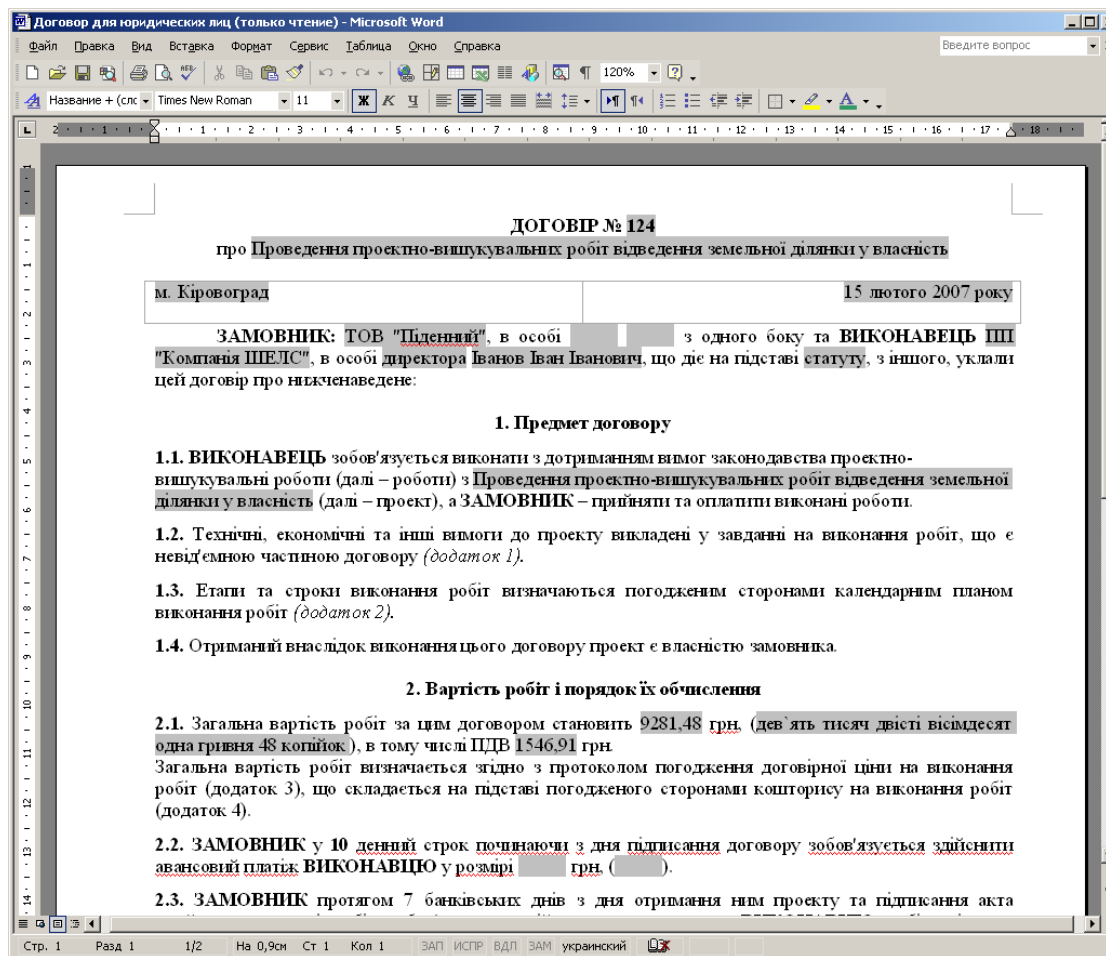
# Редактируемые шаблоны смет



# Список текстовых полей для печати документов в MS Word

Назва текстового поля	Таблиця	Поле в таблиці	Комментарии
Вик_eMail	Setup	eMail	Виконавець - електронна поштова скринька
Вик_ЄДРПОУ	Setup	RegCode	Виконавець - реєстраційний код ЄДРПОУ
Вик_Єдиний	Setup	EDP	Виконавець - відсоток сплати єдиного податку (при наявності)
Вик_Адреса	Setup	Address	Виконавець - адреса
Вик_Дир_ПІБ	Setup	_BossFIO	Виконавець - прізвище керівника скорочено
Вик_Дир_Підстава	Setup	BossDoc	Виконавець - керівник діє на підставі
Вик_Дир_Посада	Setup	BossPos	Виконавець - посада керівника
Вик_Дир_Посади	Setup	BossPos2	Виконавець - посади керівника
Вик_Директор	Setup	BossFIO	Виконавець - керівник проектної організації
Вик_Експ_Відсоток	Setup	ExpPercent	Виконавець - відсоток сплати за експертизу (при наявності)
Вик_Експ_мін_сум	Setup	ExpMinSum	Виконавець - мінімальна сума за проведення експертизи (при наявності)
Вик_Ліцензія	Setup	License	Виконавець - дані що до ліцензії на виконання земельно-кадастрових та оціночних робіт
Вик_Місто	Setup	FirmCity	Виконавець - місто укладання договору на виконання робіт
Вик_Назва	Setup	Firm	Виконавець - назва проектної організації
Вик_ПДВ_Відсоток	Setup	NDS	Виконавець - відсоток сплати ПДВ (при наявності)
Вик_ПДВ_Код	Setup	NDSCode	Виконавець - код платника ПДВ (при наявності)
Вик_Реквізити	Setup	Bank	Виконавець - банківські реквізити
Вик_Склав	Setup	WorkerFIO	Виконавець - кошторис склав
Вик_Склав_ПІБ	Setup	_WorkerFIO	Виконавець - прізвище скорочено для того що склав кошторис
Вик_Склав_Посада	Setup	WorkerPos	Виконавець - посада того що склав кошторис
Вик_Телефон	Setup	Phone	Виконавець - контактні телефони
Діл_Адреса	Cost	Address	Земельна ділянка - адреса
Діл_Знаків	Cost	CountPoint	Земельна ділянка - кількість межових знаків/точок
Діл_Кількість	Cost	CountObject	Земельна ділянка - кількість
Діл_Периметр	Cost	Perimetr	Земельна ділянка - периметр, м
Діл_Площа_га	Cost	Area_	Земельна ділянка - площа, га
Діл_Площа_кв	Cost	Area	Земельна ділянка - площа, кв.м
Дог_Відсот_Аванс	Cost	Percent_Avt	Замовлення - відсоток авансу
Дог_Відсот_Залиш	Cost	Percent_Lst	Замовлення - відсоток залишку
Дог_Виконано	Cost	DateFinish	Замовлення - роботу виконано

# Автозаполнение текстовых полей



# Готовые шаблоны смет, договоров, актов

Кошториси на виконання земельно-кадастрових та проектно-вишукувальних робіт 2.0.0.7

Кошториси Пошук Розрахунок Списки Друж Імпорт Експорт Сервіс ?

Кошторису Кошторису (Форма 2)

Відкрити Змінити Створити Рахунок Договір для фізичних осіб Договір для юридичних осіб Протокол погодження договірної ціни Завдання на виконання робіт Акт здачі виконаних робіт Календарний план

Фільтр  
весь список

Номер	Дата	Сума	Сплатено, грн	Дата сплати
144/459	18.06.2009	23423		
144/450	18.06.2009	23423		
144/451	25.06.2009	23423		
144/462	25.06.2009	1		
144/463	07.07.2009	45325		
144/464	10.07.2009	Ланно		
144/465	18.08.2009	qwee		
144/466	04.09.2009	weg		
144/453	21.01.2009	Пров		
144/453	21.01.2009	Прове		
144/454	07.09.2009	wed		
144/455	07.09.2009	12343		
144/456	17.09.2009	tutuluju		
144/457	20.10.2009	344534		
144/458	23.10.2009	123		
144/459	27.10.2009	5434534		
144/460	25.11.2009	123		
144/461	25.11.2009	123		
144/462	05.12.2009			
144/463	05.12.2009	22		

Адреса земельної ділянки	Площа, кв.м	Сума, грн	Сплатено, грн	Дата сплати
234234		296.93		
234234	100,00	32.78		
234234	500,00	11823.76		
1	500,00	59118.83		
34534	1000,00	42588,00		
Полтава - Карловка	10000,00	15000,00	600,00	01.08.2009
234234	1000,00	387.13		
qwee	1000,00	160.58		
<b>Перевірка</b>	<b>1000,00</b>	<b>7043,10</b>	<b>7043,10</b>	<b>10.03.2009</b>
Перевірка	1000,00	19570.85	7043,10	10.03.2009
qwee	1000,00	160.58		
		14954.56		
	100,00	943.30		
534534	200000,00	25698.82		
123	300,00	112.64		
534534	5000,00	76204.38		
123		1136.00		
123		2222.85		
10000,00		4737.41		
80000,00		4652.87		

Номер	Збірник	Сума
1	Розміри оплати земельно-кадастрових робіт та послуг (Київ, 2001)	14394,57

Номер	Назва розділу	Сума	Польові	Камеральні	Коефіцієнт	Коеф.польові	оеф.кам.
1	5.3.1. Підготовчі роботи	5336,34	0,00	5336,34			
2	1.1.2. Прокладання теодолітних ходів	91,00	91,00	0,00			
3	1.1.5. Горизонтальні зйомки (мензульні і теодолітні)	17,22	17,22	0,00			
4	2.2.2. Вирахування площ контурів земельних угідь і ск	189,40	0,00	189,40			
5	2.2.1. Вирахування загальної площі земельних ділянок	6,01	0,00	6,01			
6	5.3.3. Складання державного акта на право власності	22,69	0,00	22,69			
7	Загальні положення	8731,91	255,19	8476,72	2,526	2,526	2,5

Номер	Назва параметру	Значення
2	площа території, тис.га	0
12	кількість масивів	1000
14	відстань до об'єкту, км.	2
15	кількість сторонніх землекористувачів	1
17	збір інформації щодо меж землекорист	0
17	виконання робіт для новостворених го	0
18	кількість установ, з якими здійснюєть	1

Найменування значення	Вид	A	Параметр	Людино/дні	B	Параметр	Людино/дні	Формула	Коефіцієнт
Таблиця 5.3, А = 367,20*1; В = 27*0,0001	0	367,2	1	6,8	27	0	0,5		1,000
п. № 3, Ка x (1.0-0.40)^(2-0.0001)	1	0	0	0	0	0	0	0 1.0-0.40^(2-0.0001)	0,000
п. № 2, Ка x (1.0+0.10*(1000-1))	1	0	0	0	0	0	0	0 1.0+0.10*(1000-1)	0,000
п. № 4, Ка x (1.0-0.01*(30-2))	0	0	0	0	0	0	0	0 1.0-0.01*(30-2)	0,000

Компанія ШЕЛС | <http://www.GIS.org.ua> | [admin@gis.org.ua](mailto:admin@gis.org.ua) | тел. 8 (0522) 27-42-86

# Редактируемые шаблоны документов

The screenshot displays the FastReport software interface for editing a report template. The main window shows a report design area with the following components:

- Report Title:** ReportTitle
- Header:** Header1, containing a table with columns: № п.ч., Назва та характеристика робіт, Обґрунтування, Розрахунок вартості, and Вартість в грн.
- MasterData:** MasterData1, containing a table with columns: [Line#] and [frxCostLink."Name"].
- DetailData:** DetailData1, containing a table with columns: [frxCostValue."Name"] and [SumA].
- Footer:** Footer1, containing a table with columns: [Formula] and [FormatFlo].
- Child:** Child1, containing a table with columns: [Lowercase(SumWrite(IF(<frxCost."Sum\_Real"> > 0, <frxCost."Sum\_Real">, aSum)))] and [FormatFlo].
- Header:** Header2, containing a table with columns: [FormatFlo] and [FormatFlo].
- MasterData:** MasterData2, containing a table with columns: [FormatFlo] and [FormatFlo].

The left-hand panel shows the properties of the report page, including fields like BackPicture, BottomMargin, Color, Columns, DataSet, Duplex, Font, Frame, LargeDesign, LeftMargin, MirrorMargin, Name (Page1), Orientation (poPortrait), OutlineText, PaperHeight, PaperWidth, PaperWidth, PrintIfEmpty, PrintOnPreview, RightMargin, Tag, TitleBeforePage, TopMargin, and Visible.

The right-hand panel shows the data source tree, including fields like ID\_Cost, Cost\_Number, Cost\_Date, Cust\_Name, Agreement, Address, Area, Sum, PDV, Sum\_Full, Sum\_Real, Note, Created, Edited, Perimetr, CountObject, CountPoint, Sum\_Other, frxCostLink, frxCostValue, and various parameters like ID\_CostLink, ID\_Cost, Number, ID\_Service, ID\_ServiceList, ID\_ServiceType, Name, Note, Sum, ID\_CostValue, ID\_CostLink, ID\_TypeValue, ID\_TypeCalc, ID\_ServiceTbl, ID\_TypeParameter, Name, A, B, DaysA, DaysB, Formula, Kof, ParamA, and ParamB.

# Просмотр, изменение и печать документов

Попередній перегляд

№ п.ч.	Назва та характеристика робіт	Обґрунтування	Розрахунок вартості	Вартість в грн.
1	2	3	4	5
1	<b>5.3.1. Підготовчі роботи</b>			
	Таблиця 5.3	A = 367,20*1,00; B = 27,00*0,00		
	п. № 3	Ка x (1.0-0.40*(2-0.0034))		
		Ц = (A *Ка + B *Кв) *К		74,03
2	<b>1.1.2. Прокладання теодолітних ходів</b>			
	Таблиця 1.2	A = 118,30*1,00		
		Ц = A *К		118,30
3	<b>1.1.9. Закладка межових знаків, ґрунтових реперів, центрів полігонометрії</b>			
	Таблиця 1.9	A = 54,60*5,00		
		Ц = A *К		273,00
4	<b>5.3.2. Складання, викреслювання кадастрових планів меж земельних ділянок</b>			
	Таблиця 5.4	A = 356,40*1,00; B = 21,60*0,00		
	п. № 3	Ка x (1.0-0.45*(2-0.0034))		
		Ц = (A *Ка + B *Кв) *К		36,26
5	<b>2.2.1. Вирахування загальної площі земельних ділянок</b>			
	Таблиця 2.5	A = 60,00*1,00; B = 49,00*0,00		
	п. № 2	Ка x (1.0-0.9*(1-0.0034))		
	п. № 2	Кв x (1.0-0.70*(1-0.0034))		
		Ц = (A *Ка + B *Кв) *К		6,23
6	<b>2.2.2. Вирахування площ контурів земельних угідь і складання експлікації</b>			
	Таблиця 2.7	A = 130,00*1,00; B = 108,00*1,00		
	п. № 1	Кв x (1.25+0.01*(10-80))		
		Ц = (A *Ка + B *Кв) *К		189,40
7	<b>5.3. ОБСЛУГОВУВАННЯ МЕЖ ЗЕМЕЛЬКОРИСТУВАЧІВ</b>			

Сторінка 1 з 2

спасибо за внимание



**КОМПАНИЯ ШЕЛС**

**ПРОИЗВОДСТВО ИНФОРМАЦИОННЫХ ТЕХНОЛОГИЙ**

веб – сайт:

<http://shels.com.ua/>

e – mail:

[mgr@gis.org.ua](mailto:mgr@gis.org.ua)

телефоны:

+38 (050) 598 – 50 – 40

+38 (099) 491 – 65 – 61

+38 (098) 486 – 52 – 06